

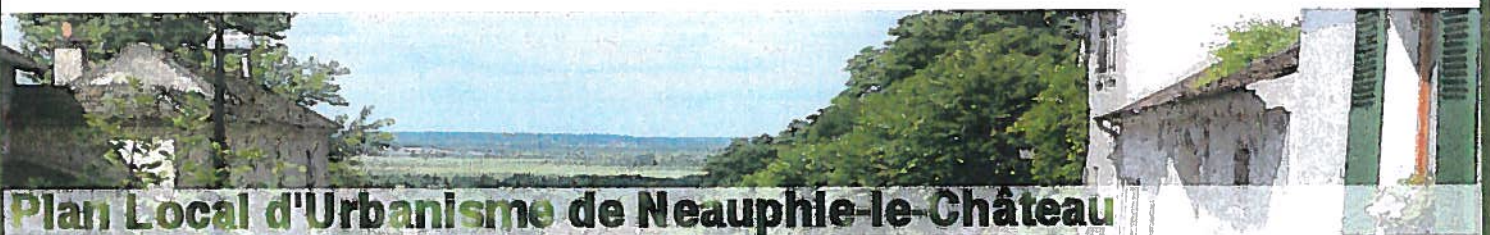
Pièce n°5 - B

Cartes d'aléas relatives aux risques de mouvements de terrains

Vu pour être annexé
à la délibération
en date du : 15 DEC. 2011
Le Maire,

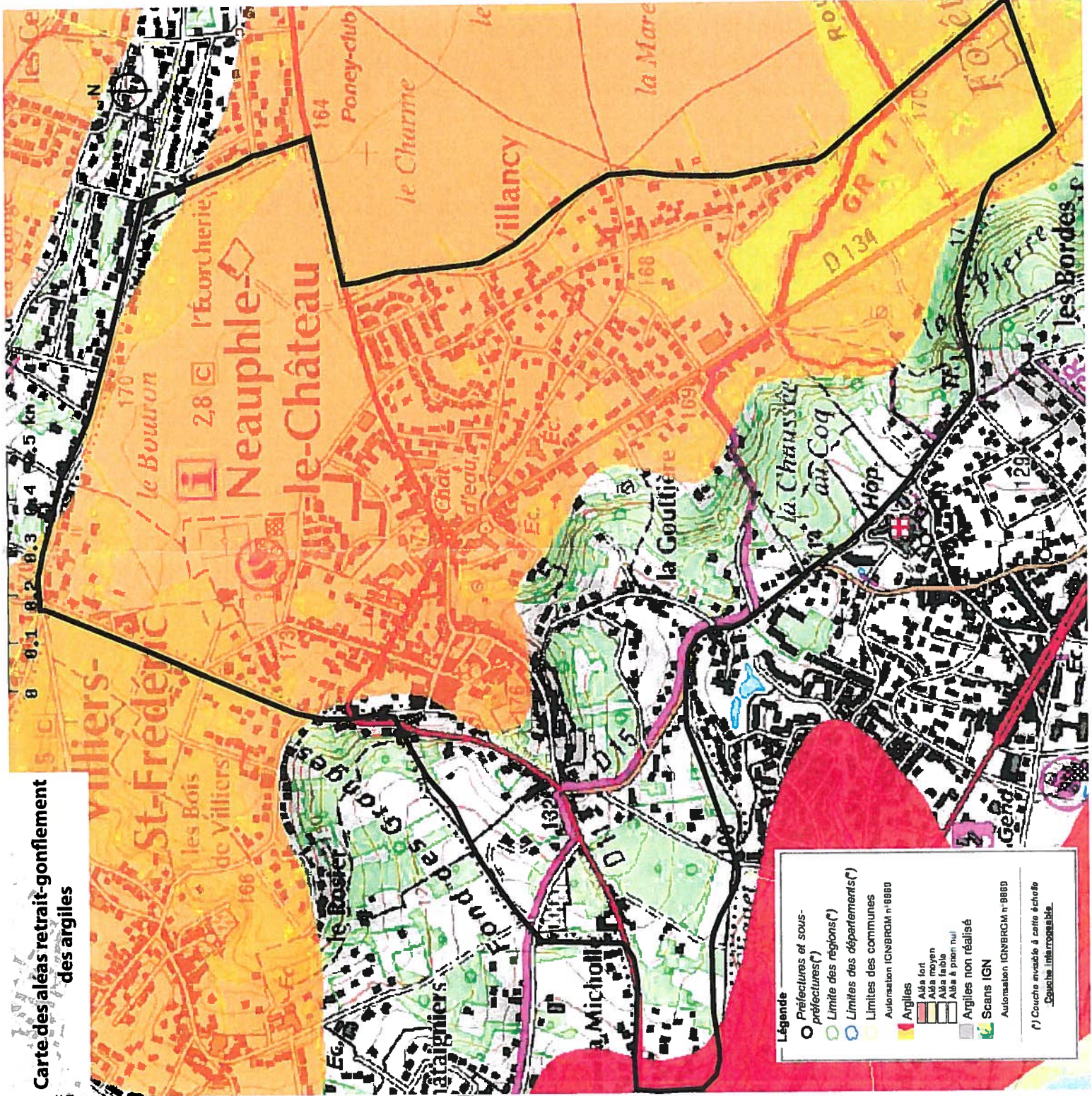


A handwritten signature in black ink, consisting of several overlapping loops, positioned below the official text and to the right of the stamp.



Plan Local d'Urbanisme de Neauphle-le-Château

Carte des a léas retrait-gonflement des argiles



Vu pour être annexé à la délibération en date du : **15 DEC. 2011**
 Le Maire,


Légende

- Préfectures et sous-préfectures(*)
- Limite des régions(*)
- Limite des départements(*)
- Limites des communes
- Automation IGNBRGM n° 8889
- Argilles
- Afa fort
- Afa moyen
- Afa faible
- Afa à pron nul
- Argilles non réalisé
- Scans IGN
- Automation IGNBRGM n° 8889

(*) Couche consultable à cette échelle.
 Carte Intercommunale.